



# ADAPTERLISTE / ADAPTER LIST



Hersteller / manufacturer	Bremse / brake	Art. Nr.	Kupplung / clutch	Art. Nr.
<b>Alfa Romeo</b>				
Alle aktuellen Fahrzeuge/all current vehicles	E 20	800.200.000	HST 007	800.007.000
Alle Modelle bis 1986 / models till 1986	G 76	800.476.000	HST 007	800.007.000
Guiletta 1981 - 1986	E 20	800.200.000		
Guiletta 2007 -2010	G 76	800.476.000		
<b>Aston Martin</b>				
Alle aktuellen Fahrzeuge/all current vehicles	E 20	800.200.000		
Cygnnet 2011 -	3 O 42W	800.543.000		
<b>Audi</b>				
Alle aktuellen Fahrzeuge/all current vehicles	E 20	800.200.000		
<b>Bentley</b>				
Alle aktuellen Fahrzeuge/all current vehicles	E 20	800.200.000		
<b>BMW</b>				
Alle aktuellen Fahrzeuge/all current vehicles	E 20	800.200.000		
<b>Brilliance</b>				
Alle aktuellen Fahrzeuge/all current vehicles	E 20	800.200.000		
<b>Bugatti</b>				
Alle aktuellen Fahrzeuge/all current vehicles	E 20	800.200.000		
<b>BYD Auto</b>				
Alle aktuellen Fahrzeuge/all current vehicles	E 20	800.200.000		
E6	3 O 54 W	800.554.000		
<b>Cadillac</b>				
32 V Northstar 1996 -	BS 36 W	800.246.000		
ATS 2013 -	BS 36 W	800.246.000		
BLS 2005 -	E 20	800.200.000		
CTS (DOT 3) 2001 -	BS 36 W	800.246.000		
Deville	BS 36 W	800.246.000		
Eldorado 1996 -	BS 36 W	800.246.000		
ELR 2014 -	BS 36 W	800.246.000		
Escalade 2007 -	BS 36 W	800.246.000		
Seville STS ab 1996	BS 36 W	800.246.000		
SRX	BS 36 W	800.246.000		
XLR	BS 36 W	800.246.000		
<b>Chevrolet</b>				
Alero	BS 36 W	800.246.000		
Aveo 2007 - 2010	E 20	800.200.000		
Aveo 2011 -	BS 38	800.242.000		
Blazer 1999 -	BS 36 W	800.246.000		
Camaro 1999 -	BS 36 W	800.246.000		
Captiva 2007 -	BS 36 W	800.246.000		
Corvette	BS 36 W	800.246.000		
Cruze 2009 -	E 20	800.200.000		
Espero	E 20	800.200.000		
Evanda	BS 36 W	800.246.000		
HHR 2007 -	BS 36 W	800.246.000		
Hummer H2 + H3 2003 -	BS 36 W	800.246.000		
Kalos	E 20	800.200.000		
Korando	BS 37	800.241.000		
Lacetti 2007 -	E 20	800.200.000		
Malibu 2012 -	E 20	800.200.000		

Hersteller / manufacturer	Bremse / brake	Art. Nr.	Kupplung / clutch	Art. Nr.
<b>Chevrolet</b>				
Matiz 2007 -	B 2.38	800.308.000		
Nubira 2007 -	E 20	800.200.000		
Orlando 2011 -	E 20	800.200.000		
Spark	B 2.38	800.308.000		
Tahoe 2003 -	BS 36 W	800.246.000		
Trail Blazer 2001 -	BS 36 W	800.246.000		
Trans Sport 1999 -	BS 36 W	800.246.000		
Trax 2013 -	BS 35	800.081.000		
Volt 2011 -	BS 36 W	800.246.000		
<b>Kupplung allgemein / clutch</b>			H 32	800.132.000
<b>Chrysler</b>				
<b>Allgemein 1988 - / general 1988 -</b>	B 30	800.305.000		
300 M 1999 -	BS 37	800.241.000		
300 C Touring + Sedan 2005 -	B 30	800.305.000		
Crossfire 2003 -	E 20	800.200.000		
Grand Voyager 1999 - 2002	BS 37	800.241.000		
Grand Voyager 2002 -	B 30	800.305.000		
Neon LE 1,6	B 30	800.305.000		
Neon Sport 16 V	BS 37	800.241.000		
New Yorker	BS 37	800.241.000		
PT Cruiser	B 30	800.305.000		
Sebring 2001 - 2009	BS 37	800.241.000		
Sebring 2010 -	B 30	800.305.000		
Stratus 1999 -	BS 37	800.241.000		
Vision	BS 36 W	800.246.000		
Voyager LE 1996 -	B 30	800.305.000		
Voyager SE 1994 - 2001	B 30 x 2	800.306.000		
Voyager SE 2001 -	B 30	800.305.000		
Voyager LX 2001 -	B 30	800.305.000		
<b>Citroen / DS</b>				
<b>Alle aktuellen Fahrzeuge/all current vehicles</b>	E 20	800.200.000		
2CV	E 20	800.200.000		
2CV4	U 90 K	800.700.000		
Ami	U 90 K	800.700.000		
Ax	E 20	800.200.000		
Berlingo	E 20 W	800.201.000		
C-Crosser	BS 37	800.241.000		
C1	E 20	800.200.000		
C2	E 20	800.200.000		
C4	E 20	800.200.000		
C4 Aircross	BS 37	800.241.000		
C5	E 20	800.200.000		
C6	E 20	800.200.000		
C8	E 20	800.200.000		
Dyane	U90K	800.700.000		
Saxo	E 20	800.200.000		
Space Tourer	E 20	800.200.000		
Jumper	E 20 W	800.201.000		
Jumpy	E 20	800.200.000		
Visa	E 20	800.200.000		
Xsara	E 20	800.200.000		
<b>Dacia</b>				
<b>Alle aktuellen Fahrzeuge/all current vehicles</b>	E 20	800.200.000		

Hersteller / manufacturer	Bremse / brake	Art. Nr.	Kupplung / clutch	Art. Nr.
<b>Daewoo</b>				
Aveo	E 20	800.200.000		
Espero	E 20	800.200.000		
Evanda	BS 36 W	800.246.000		
Kalos	E 20	800.200.000		
Lacetti	E 20	800.200.000		
Lanos	E 20	800.200.000		
Leganza	B 2.38	800.308.000		
Matiz	B 2.38	800.308.000		
Nexia	E 20	800.200.000		
Nubira 1999 - 2001	E 20	800.200.000		
Nubira 2001 - 2006	BS 36 W	800.246.000		
Nubira WTCC R+	E 20	800.200.000		
Rezzo CDX	E 20	800.200.000		
<b>DAF</b>				
Typ 45	E 20	800.200.000		
45 Serie = 150/160/180/210			E 20 W	800.201.000
65-85CF Serie	E 20 W	800.201.000		
95 + F Serie			E 20 W	800.201.000
CF + XF			E 20 W	800.201.000
<b>Daihatsu</b>				
Applause	G 69	800.469.000		
Charade - 1987	U 90 K	800.700.000		
Charade G200	G 69	800.469.000		
Charmant	U 90 K	800.700.000		
Copen 2002 - 2007	3 O 53	800.553.000		
Copen	G 49	800.449.000		
Cuore / Charade bis 1989	BS 55	800.245.000		
Cuore/Move ab 2001	G 69	800.469.000		
Feroza	G 69	800.469.000		
Gran Move G303	G 69	800.469.000		
Gran Move G301	U 90 K	800.700.000		
Hijet	G 69	800.469.000		
Materia 2007 - 2010	3 O 53	800.553.000		
Materia 2011 -	B 2.54	800.254.000		
Move L600	G 69	800.469.000		
Move 2001 - 2003	BS 55	800.245.000		
Move L901	U 90 K	800.700.000		
Rocky ( Rugged )	G 49	800.449.000		
Sirion - 2008	G 69	800.469.000		
Sirion 2008 -	B 4.57	800.457.000		
Terios 2007 -	3 O 42	800.542.000		
Trevis	3 O 53	800.553.000		
YRV M201	U 90 K	800.700.000		
YRV M201 2001 - 2006	3 O 54 W	800.554.000		
<b>Dodge</b>				
Caliber	B 30	800.305.000		
Charger	B 30	800.305.000		
Journey	B 30	800.305.000		
Durango	B 30	800.305.000		
SRT Challenger	B 30	800.305.000		
RAM	B 30	800.305.000		
Nitro	B 30	800.305.000		
Viper	B 30	800.305.000		
<b>Ferrari</b>				
Alle aktuellen Fahrzeuge/all current vehicles	E 20	800.200.000		

Hersteller / manufacturer	Bremse / brake	Art. Nr.	Kupplung / clutch	Art. Nr.
<b>Fiat</b>				
<b>Alle aktuellen Fahrzeuge/all current vehicles</b>	E 20	800.200.000		
124 Spider	E 20	800.200.000		
124 Spider 2016 -	BS 37	800.241.000		
126	G 76	800.476.000		
127	E 20	800.200.000		
500	E 20	800.200.000		
Albea	E 20	800.200.000		
Bachetta	G 76	800.476.000		
Bravo	E 20	800.200.000		
Coupé	G 76	800.476.000		
Cinquecento 1991 - 1997	G 76	800.476.000		
Daily 241	E 20	800.200.000		
Doblo	E 20	800.200.000		
Ducato	E 20	800.200.000		
Fiorino	E 20	800.200.000		
Freemont	B 30	800.305.000		
Fullback	BS 37	800.241.000		
Marea	E 20	800.200.000		
Multipla	E 20	800.200.000		
Palio	E 20	800.200.000		
Panda	E 20	800.200.000		
Punto	E 20 W	800.201.000		
Scudo	E 20	800.200.000		
Sedici	E 20	800.200.000		
Seicento	G 76	800.476.000		
Siena	E 20	800.200.000		
Strada	E 20	800.200.000		
Terios	BS 55	800.245.000		
Tipo	E 20	800.200.000		
Ulysse	G 76	800.476.000		
Qubo	E 20	800.200.000		
X 1/9	E 20	800.200.000	E 20	800.200.000
YRV	G 63	800.463.000		
<b>Ford</b>				
<b>Alle aktuellen Fahrzeuge/all current vehicles</b>	E 20	800.200.000		
Aerostar	BS 37	800.241.000		
B-Max	BS 38	800.242.000		
Connect	E 20	800.200.000		
C-Max	E 20 W	800.201.000		
Cougar	E 20	800.200.000		
Courier	E 20	800.200.000		
EcoSport	E 20	800.200.000		
Escort 1990 - 1997	E 20	800.200.000		
Explorer	BS 37	800.241.000		
Focus Cabrio	E 20 FF	800.202.000		
Focus 1988 -	E 20 FF	800.202.000		
Focus C-Max	E 20 FF	800.202.000		
Fiesta 1989 - 2008	E 20	800.200.000		
Fiesta 2008 -	BS 38	800.242.000		
Fusion	E 20	800.200.000		
Galaxy	E 20 W	800.201.000		
Grand C-Max	E 20	800.200.000		
KA	E 20	800.200.000		
Kuga	E 20	800.200.000		
Maverick	BS 37	800.241.000		
Mondeo 1993 -	E 20	800.200.000		

Hersteller / manufacturer	Bremse / brake	Art. Nr.	Kupplung / clutch	Art. Nr.
<b>Ford</b>				
Mustang 2004 - 2009	BS 36 W	800.246.000		
Mustang ab 2015	E 20	800.200.000		
Mustang GT	BS 36	800.080.000		
Navigator	BS 37	800.241.000		
Probe 1992 - 1997	E 20	800.200.000		
Ranger	G 49	800.449.000		
Ranger Wildtrak	G 49	800.449.000		
Shelby	BS 36	800.080.000		
S-Max 2011 -	E 20	800.200.000		
Transit 1998 -	E 20	800.200.000		
Tourneo Connect	E 20	800.200.000		
Tourneo Courier	BS 38	800.242.000		
Windstar	BS 37	800.241.000		
<b>GM</b>				
alle PKW mit ITT-ABS / all with ITT-ABS	E 20	800.200.000		
<b>Honda</b>				
Accord 1976 - 1983	3 O 42W	800.543.000		
Accord 1983 -	3 O 54 W	800.554.000		
Civic 1976 - 1983	3 O 42W	800.543.000		
Civic 1983 -	3 O 54 W	800.554.000		
Civic Hybrid	3 O 54 W	800.554.000		
Clarity 2016 -	3 O 54 W	800.554.000		
Concerto	3 O 54 W	800.554.000		
CR-V	3 O 54 W	800.554.000		
CRX 1983 - 1992	U 90 K	800.700.000		
CRX 1992 - 1998	3 O 54 W	800.554.000		
CR-Z	3 O 54 W	800.554.000		
FCX	3 O 54 W	800.554.000		
FR-V	3 O 54 W	800.554.000		
HR-V	3 O 54 W	800.554.000		
Insight	BF 74	800.574.000		
Jazz bis 2006	BF 74	800.574.000		
Jazz ab 2006	3 O 54 W	800.554.000		
Legend	BF 74	800.574.000		
Logo	3 O 54 W	800.554.000		
NSX-T	U 90 K	800.700.000		
Odyssey	BF 57	800.557.000		
Prelude	E 20 W	800.201.000		
S 2000	BF 74	800.574.000		
Shuttle	U 90 K	800.700.000		
Stream	BF 74	800.574.000		
<b>Hyundai</b>				
Accent	BS 37	800.241.000		
Atos	BS 37	800.241.000		
Centennial	BS 37	800.241.000		
Coupé	BS 37	800.241.000		
Elantra	BS 37	800.241.000	B 2.34	800.306.000
Galopper	BS 37	800.241.000	B 2.34	800.306.000
Genesis	BS 37	800.241.000		
Getz	BS 37	800.241.000		
Grandeur	BS 37	800.241.000	B 2.34	800.306.000
H 1	BS 37	800.241.000	B 2.34	800.306.000
H100 1995 - 1996	H 19	800.119.000		
i 10	BS 37 W	800.247.000		
i 20	BS 37 W	800.247.000		
ix20	BS 37 W	800.247.000		

Hersteller / manufacturer	Bremse / brake	Art. Nr.	Kupplung / clutch	Art. Nr.
<b>Hyundai</b>				
i 30	BS 37 W	800.247.000		
i 30 CW	BS 37 W	800.247.000		
iX 35	BS 37	800.241.000		
i 40	BS 37 W	800.247.000		
IX 55	BS 37 W	800.247.000		
Ionic	BS 37	800.241.000		
Lantra	BS 37	800.241.000		
Matrix	BS 37	800.241.000		
Pony	BS 37	800.241.000	B 2.34	800.306.000
Santa Fe / Grand	BS 37	800.241.000		
Sonata	BS 37	800.241.000		
Terracan	BS 37	800.241.000		
Trajet	BS 37	800.241.000	B 2.34	800.306.000
Tucson	BS 36 W	800.246.000		
Veloster	BS 37 W	800.247.000		
XG 30 / XG 350	BS 37	800.241.000	B 2.34	800.306.000
<b>Infinity</b>				
EX30d	BS 37	800.241.000		
FX30d	BS 37	800.241.000		
G37	BS 37	800.241.000		
M35h	BS 37	800.241.000		
Q30	E 20	800.200.000		
Q50	BS 37	800.241.000		
Q60	BS 37	800.241.000		
Q70	BS 37	800.241.000		
QX30	E 20	800.200.000		
QX50	BS 37	800.241.000		
QX70	BS 37	800.241.000		
<b>IFA</b>				
Alle LKW Modelle / all trucks	HST 007	800.007.000		
<b>Isuzu</b>				
D-Max 2005 - 2011	3 O 53	800.553.000		
D-Max 2012 -	B 2.54	800.254.000		
Gemini	G 69	800.469.000		
Monterey / Trooper	3 O 54	800.554.000		
NPR65	B 2.34	800.306.000		
NPR69	B 2.34	800.306.000		
NQR70	B 2.34	800.306.000		
Quasar	B 2.54	800.254.000		
Solar	B 2.54	800.254.000		
Trooper - 1989	U 90 K	800.700.000		
Wizard / Rodeo	3 O 53	800.553.000		
<b>Iveco</b>				
60E10, E12, E14	G 79	800.479.000		
65E10, E12, E14	G 79	800.479.000		
75E12, E14, E15	G 79	800.479.000		
80E15, E18, E21	G 79	800.479.000		
100E15, E18, E21	G 79	800.479.000		
Daily 30.8-35.8	E 20	800.200.000		
Euro Cargo 60 E10, E12, E14	G 79	800.479.000	BS 37	800.241.000
Euro-Cargo ML8015	BS 37	800.241.000		
M-Reihe 115.14-175.24	E 20	800.200.000		
MK 75.9	E 20	800.200.000		

Hersteller / manufacturer	Bremse / brake	Art. Nr.	Kupplung / clutch	Art. Nr.
<b>Iveco</b>				
Turbo Daily 59-12, 35-10, 49-12	E 20	800.200.000		
Turbo-Daily 25-10, 35-12, 30-8	E 20	800.200.000		
Type 30.8-49.10	E 20	800.200.000		
Type 80.13-130.13	E 20	800.200.000		
Zeta 50.9-109.14	E 20	800.200.000		
<b>Jaguar</b>				
Daimler Super V8	E 20	800.200.000		
F-Type	E 20	800.200.000		
F-Pace	E 20	800.200.000		
XE	E 20	800.200.000		
XF	E 20	800.200.000		
XJ	E 20	800.200.000		
XJ 40, XJ6	B 2.33	800.032.000		
XJ Twin TD	E 20	800.200.000		
XJL	E 20	800.200.000		
XK	E 20	800.200.000		
XKR, XJR	E 20	800.200.000		
XK8	E 20	800.200.000		
X3 TWIN TD	E 20	800.200.000		
S-Type	BS 37	800.241.000		
S-Type R 2003	E 20	800.200.000		
X-Type	E 20	800.200.000		
Sovereign	E 20	800.200.000		
<b>Jeep</b>				
Cherokee - 1997	BS 37	800.241.000		
Cherokee	B 30	800.305.000		
Commander	B 30	800.305.000		
Compass	B 30	800.305.000		
Grand Cherokee	B 30	800.305.000		
Patriot	B 30	800.305.000		
Renegade	B 30	800.305.000		
Wrangler	B 30	800.305.000		
Wrangler Sport	B 30	800.305.000		
<b>KIA</b>				
Besta	G 28	800.228.000		
Carens - 1999	BS 37	800.241.000		
Carens 1999 - 2007	E 20	800.200.000		
Carens 2007 -	BS 37	800.241.000		
Carnival - 1999	G 28	800.228.000		
Carnival 1999 -	BS 37	800.241.000		
Cee'd 2007 - 2011	BS 37	800.241.000		
Cee'd 2012 -	BS 37 W	800.247.000		
Cee'd_sw 2011 - 2012	BS 37	800.241.000		
Cee'd_sw 2013	BS 37 W	800.247.000		
Cerato	BS 37	800.241.000		
Clarus	E 20	800.200.000		
Joice	BS 37	800.241.000		
K2500	G 28	800.228.000		
LPG	BS 35	800.081.000		
pro_ceed'd	BS 35	800.081.000		
Magentis	BS 37	800.241.000		
Niro	BS 37	800.241.000		
Opirius 2003 - 2012	E 20	800.200.000		
Opirius 2012 -	BS 37	800.241.000		
Optima	BS 37	800.241.000		
Piccanto	BS 37	800.241.000		

Hersteller / manufacturer	Bremse / brake	Art. Nr.	Kupplung / clutch	Art. Nr.
<b>KIA</b>				
Pregio	G 28	800.228.000		
Pride	U 90 K	800.700.000		
Rio	BS 37	800.241.000		
Sephia	E 20	800.200.000		
Shuma	BS 37	800.241.000		
Sorento 2002 - 2009	E 20	800.200.000		
Sorento 2010 -	BS 37	800.241.000		
Soul	BS 37	800.241.000		
Sportage 1994 - 2002	E 20	800.200.000		
Sportage 2005 -	BS 37	800.241.000		
Venga	BS 35 W	800.082.000		
<b>Lada</b>				
Alle aktuellen Fahrzeuge/all current vehicles	E 20	800.200.000		
<b>Lamborghini</b>				
Alle aktuellen Fahrzeuge/all current vehicles	E 20	800.200.000		
<b>Lancia</b>				
Alle aktuellen Fahrzeuge/all current vehicles	E 20	800.200.000		
Thema 2012 -	B 30	800.305.000		
Voyager	B 30	800.305.000		
<b>Land Rover</b>				
Alle aktuellen Fahrzeuge/all current vehicles	E 20	800.200.000		
Discovery XS 2001 - 2007	B 2.33	800.032.000		
<b>Lexus</b>				
Alle aktuellen Fahrzeuge/all current vehicles	3 O 42	800.542.000		
GS 300	G 4.70	800.470.000		
LS 400	G 4.70	800.470.000		
IS 200	G 4.70	800.470.000		
RX 300	G 4.70	800.470.000		
S 300	G 4.70	800.470.000		
SC 430	G 4.70	800.470.000		
<b>Lotus</b>				
Alle aktuellen Fahrzeuge/all current vehicles	E 20	800.200.000		
<b>MAN</b>				
TGA Kongsberg-Schaltung / Kongsberg circuit	MAN-TGA	900.806.000	HST 007	800.008.000
TGL Gewintheadapter / thread adapter	G 45 HY	800.446.000		
<b>Maserati</b>				
Alle aktuellen Fahrzeuge/all current vehicles	E 20	800.200.000		
<b>Mazda</b>				
121	BS 37	800.241.000		
121 LX	U 90 K	800.700.000		
323	G 49	800.449.000		
626	G 49	800.449.000		
929	G 49	800.449.000		
2 2003 - 2006	E 20	800.200.000		
2 2007 -	BS 36 W	800.246.000		
3 2003 - 2014	E 20	800.200.000		
3 2015 -	BS 36 W	800.246.000		
3 MPS	E 20	800.200.000		
3V	BS 36 W	800.246.000		
5	E 20	800.200.000		
6	BS 36 W	800.246.000		
B2500	G 49	800.449.000		
B2500 PickUp 4 WD	E 20	800.200.000		
B-Serie 1994 - 1999	E 20	800.200.000		
B-Serie 2000 - 2006	G 49	800.449.000		
BT 50	G 49	800.449.000		



Hersteller / manufacturer	Bremse / brake	Art. Nr.	Kupplung / clutch	Art. Nr.
<b>Mazda</b>				
CX-3	BS 36 W	800.246.000		
CX-5	BS 36 W	800.246.000		
CX-7	E 20	800.200.000		
Demio	G 4.70	800.470.000		
MPV 1989 - 1998	G 49	800.449.000		
MPV 1999 - 2001	BS 37	800.241.000		
MPV 2001 - 2005	BS 36 W	800.246.000		
MX 3	G 49	800.449.000		
MX-5 1989 - 1994	G 49	800.449.000		
MX-5 1995 - 1998	G 4.70	800.470.000		
MX-5 1999 - 2001	BS 37	800.241.000		
MX-5 2001 - 2005	U 90 K	800.700.000		
MX-5 2005 - 2014	E 20	800.200.000		
MX-5 2015 -	BS 36 W	800.246.000		
MX-6 1987 - 1997	G 49	800.449.000		
Premacy	BS 36 W	800.246.000		
RX-7	G 49	800.449.000		
RX 8	BS 36 W	800.246.000		
Tribute	BS 37	800.241.000		
X 6	BS 36 W	800.246.000		
Xedos 6, 9	G 49	800.449.000		
<b>Mercedes-Benz</b>				
Alle aktuellen Fahrzeuge/all current vehicles	E 20	800.200.000		
Actros HPS 1	DBA Set	800.600.000		
Unimog	ZWS	800.650.000	HST 007	800.007.000
Sprinter	E 20 W	800.201.000		
W 211	SBC Adapter	800.480.000		
<b>LKW mit Mehrbereichsöl f. Kupplung / trucks with multigrade oil for clutch</b>				
Handpumpe zur Niveaueinstellung	A,B,C	900.530.000		
Rücklaufschlauch Vorbauklappe	D	900.537.000		
Rücklaufschlauch Kupplung 6 mm	E	900.531.000		
Rücklaufschlauch Kupplung 8 mm	F	900.532.000		
Rücklaufschlauch FGG f. Sekundärausgl	G	900.533.000		
Auffangbehälter	H	900.534.000		
Füllschlauch (Y-Schlauch)	I	900.535.000		
Y-Adapter zur Geräteentlüftung	K	900.536.000		
Fülladapter für Vorratsbehälter	L	900.521.000		
<b>Mini</b>				
Alle aktuellen Fahrzeuge/all current vehicles	E 20	800.200.000		
<b>Mitsubishi</b>				
ASX	BS 37	800.241.000		
Attrage	BS 37	800.241.000		
Canter 100 FT7,5to	BS 37	800.241.000		
Canter	BS 37	800.241.000		
Carisma 1995 - 2004	G 75	800.475.000		
Colt - 2004	G 75	800.475.000		
Colt 2004 -	E 20 W	800.201.000		
Cordia	G 75	800.475.000		
Eclipse GS	G 75	800.475.000		
Galant	G 75	800.475.000		
Galopper	BS 37	800.241.000		
Grandis	U 90 K	800.700.000		
i-MIEV	BS 37	800.241.000		
L 200	G 75	800.475.000		
L 300	H 19	800.119.000		
Lancer - 2003	G 75	800.475.000		

Hersteller / manufacturer	Bremse / brake	Art. Nr.	Kupplung / clutch	Art. Nr.
<b>Mitsubishi</b>				
Lancer 2003 -	BS 37	800.241.000		
Outlander	BS 37	800.241.000		
Pajero - 2000	G 75	800.475.000		
Pajero 2000 -	BS 37	800.241.000		
Pajero Pinin	BS 37	800.241.000		
Roadster Aero	E 20	800.200.000		
Santamo	BS 37	800.241.000		
Sapporo	G 75	800.475.000		
Sigma	G 75	800.475.000		
Space Gear L 400	G 75	800.475.000		
Space Runner	BS 37	800.241.000		
Space Star 1999 - 2005	G 75	800.475.000		
Space Star 2013 -	BS 37	800.241.000		
Space Wagon 1983 - 1998	G 75	800.475.000		
Space Wagon 1998 - 2004	BS 37	800.241.000		
Starion	G 75	800.475.000		
Station Wagon	BS 37	800.241.000	BS 37	800.241.000
Tredia	G 75	800.475.000		
Outlander	BS 37	800.241.000		
<b>Moskvich</b>				
2140 / 2145	E 20	800.200.000		
<b>Nissan</b>				
100NX B13	BS 37	800.241.000		
200NX	U 90 K	800.700.000		
200SX S14	BS 37	800.241.000		
200SX Maxima	U 90 K	800.700.000		
350Z Z33	BS 37	800.241.000		
370Z Z34	BS 37	800.241.000		
Almera	BS 37	800.241.000		
Almera Tino V10	B 35	800.243.000		
Bluebird	BS 37	800.241.000		
Cabstar	B 2.19	800.219.000		
Cherry	U 90 K	800.700.000		
Cube	B 2.19	800.219.000		
Evalia M20	B 2.19	800.219.000		
GT-R	BS 37	800.241.000		
Juke F15	E20	800.200.000		
Kubistar	E20	800.200.000		
Leaf ZE0	B 2.19	800.219.000		
Micra K11	BS 37	800.241.000		
Micra K12	E 20	800.200.000		
Micra K13	B 2.19	800.219.000		
Murano Z50	BS 37	800.241.000		
Navara	BS 35	800.081.000		
Noblesse	BS 37	800.241.000		
Note E11	E 20	800.200.000		
Note E12	B 2.19	800.219.000		
NP300	BS 37	800.241.000		
NV200	B 2.19	800.219.000		
Pathfinder	BS 37	800.241.000		
Patrol	BS 37	800.241.000		
Patrol Turbo Diesel	U 90 K	800.700.000		
Pick Up	U 90 K	800.700.000		
Pick Up D22	BS 37	800.241.000		
Pixo VA0	B 2.38	800.308.000		
Primastar	E20	800.200.000		

Hersteller / manufacturer	Bremse / brake	Art. Nr.	Kupplung / clutch	Art. Nr.
<b>Nissan</b>				
Primera	BS 37	800.241.000		
Pulsar C13	E20	800.200.000		
Qashqai J10	BS 37	800.241.000		
Qashqai J11	BS 37	800.241.000		
Serena	BS 37	800.241.000		
Sunny	BS 37	800.241.000		
Terrano 1989 - 1992	U 90 K	800.700.000		
Terrano 2	BS 37	800.241.000		
Tiida C11	BS 37	800.241.000		
Urvan	B 2.19	800.219.000		
Vanette	BS 37	800.241.000		
X-Trail	BS 37	800.241.000		
<b>Kupplung allgemein / clutch</b>			B 2.34	800.306.000
<b>Opel</b>				
<b>Alle aktuellen Fahrzeuge/all current vehicles</b>	E 20	800.200.000		
Adam	E 20	800.200.000		
Agila	E 20 W	800.201.000		
Ampera	BS 38	800.242.000		
Antara	BS 38	800.242.000		
Arena	E 20 W	800.201.000		
Ascona	E 20	800.200.000		
Astra G, H, GTC	E 20	800.200.000		
Astra K	BS 38	800.242.000		
Astra J	E 20 W	800.201.000		
Campo 1987 - 2001	3 O 53	800.553.000		
Campo 2009 -	E 20	800.200.000		
Cascada	E 20	800.200.000		
Combo	E 20	800.200.000		
Corsa 2015 -	E 20	800.200.000		
Frontera	3 O 53	800.553.000		
GT	E 20	800.200.000		
Insignia	E 20	800.200.000		
Kadett	E 20	800.200.000		
Karl	BS 38	800.242.000		
Manta	E 20	800.200.000		
Meriva	E 20 W	800.201.000		
Mokka	BS 38	800.242.000		
Monterey	3 O 53	800.553.000		
Movano	E 20	800.200.000		
OPC Turbo	E 20 W	800.201.000	BS 37	800.241.000
Signum	E 20	800.200.000		
Sintra	BS 36 W	800.246.000	BS 37	800.241.000
Vivaro	E 20	800.200.000	BS 37	800.241.000
Zafira von unten n. oben entlüften !	E 20 E	800.205.000		
Zafira 2000 -	E 20 W	800.201.000		
<b>Kupplung allgemein / clutch</b>			E 20	800.200.000
<b>Peugeot</b>				
<b>Alle aktuellen Fahrzeuge/all current vehicles</b>	E 20	800.200.000		
107	E 20 W	800.201.000		
108	E 20 W	800.201.000		
204 1965 - 1977	G 69	800.469.000		
207	E 20	800.200.000		
208	E 20	800.200.000		
304 1969 - 1976	G 69	800.469.000		
307	E 20	800.200.000		
308	E 20	800.200.000		

Hersteller / manufacturer	Bremse / brake	Art. Nr.	Kupplung / clutch	Art. Nr.
<b>Peugeot</b>				
407	E 20	800.200.000		
504 1968 - 1979	G 69	800.469.000		
508	E 20	800.200.000		
607	E 20	800.200.000		
806	E 20	800.200.000		
807	E 20 W	800.201.000	HST 007	800.007.000
1007	E 20	800.200.000		
2008	E 20	800.200.000		
3008	E 20	800.200.000		
4007	BS 37	800.241.000		
4008	BS 37	800.241.000		
5008	E 20	800.200.000		
Boxer	E 20 W	800.201.000	HST 007	800.007.000
Expert	E 20	800.200.000	B 2.34	800.306.000
Partner	E 20	800.200.000		
RCZ	E 20	800.200.000		
Traveller	E 20 W	800.201.000		
<b>Pontiac</b>				
Firebird + Cabrio	BS 36 W	800.246.000		
Trans Sport	BS 36 W	800.246.000	HST 007	800.007.000
<b>Porsche</b>				
Alle aktuellen Fahrzeuge/all current vehicles	E 20	800.200.000		
<b>Proton</b>				
Alle aktuellen Fahrzeuge/all current vehicles	G 75	800.475.000		
<b>Qoros Auto</b>				
Alle aktuellen Fahrzeuge/all current vehicles	E 20	800.200.000		
<b>Renault</b>				
Alle aktuellen Fahrzeuge/all current vehicles	E 20	800.200.000		
Avantime	E 20	800.200.000		
Bus	E 20	800.200.000		
Captur	E 20	800.200.000		
Clio	E 20	800.200.000		
Espace	E 20 W	800.201.000		
Kadjar	BS 37	800.241.000		
Kangoo	E 20	800.200.000		
Koleos	BS 37	800.241.000		
Laguna	E 20	800.200.000		
Latitude	E 20	800.200.000		
Mascott	E 20	800.200.000		
Master	E 20 W	800.201.000		
Maxity	B 2.19	800.219.000		
Megane	E 20	800.200.000		
Midliner	E 20	800.200.000		
Modus	E 20 W	800.201.000		
Rodeo	3 O 53	800.553.000		
Scenic	E 20 W	800.201.000		
Talisman	E 20	800.200.000		
Tracer	E 20	800.200.000		
Trafic	E 20 W	800.201.000		
Twingo	E 20	800.200.000		
<b>Rover</b>				
Alle aktuellen Fahrzeuge/all current vehicles	E 20	800.200.000		
Maestro	E 20	800.200.000		
Metro	E 20	800.200.000		
MGF	B 2.33	800.032.000		
MGF Steptronic	E 20	800.200.000		

Hersteller / manufacturer	Bremse / brake	Art. Nr.	Kupplung / clutch	Art. Nr.
<b>Rover</b>				
Montego	E 20	800.200.000		
75	E 20	800.200.000		
45, 400, 600	BF 74	800.574.000		
25, 200, 214, 220, 420,	B 2.33	800.032.000		
8000, 820, 825, 827	B 2.33	800.032.000		
ALB bzw. ABS 6	G 75	800.475.000		
<b>Saab</b>				
Alle aktuellen Fahrzeuge/all current vehicles	E 20	800.200.000	HST 007	800.007.000
9-4X	BS 37	800.241.000		
<b>Scania</b>				
Modell P, R, T			E 20	800.200.000
Modell 93 / 13 / 143			E 20	800.200.000
<b>Seat</b>				
Alle aktuellen Fahrzeuge/all current vehicles	E 20	800.200.000		
Alhambra	E 20 W	800.201.000		
Altea	E 20 W	800.201.000		
Ateca	E 20	800.200.000		
Exeo	E 20	800.200.000		
Ibiza	E 20	800.200.000		
Leon	E 20 W	800.201.000		
Mii	E 20	800.200.000		
<b>Skoda</b>				
Alle aktuellen Fahrzeuge/all current vehicles	E 20	800.200.000		
120 L	G 50	800.450.000		
135 L Favorit	G 50	800.450.000		
Yeti 2014 -	E 20 W	800.201.000		
<b>Smart</b>				
Alle aktuellen Fahrzeuge/all current vehicles	E 20	800.200.000		
Forfour	E 20 W	800.201.000		
<b>SsangYong</b>				
Actyon	BS 37	800.241.000		
Korando 1997 - 2002	BS 36 W	800.246.000		
Korando 2003 -	BS 37	800.241.000		
Kyron	BS 37	800.241.000		
Musso	BS 36 W	800.246.000		
Musso E32	BS 37	800.241.000		
Noblesse	BS 37	800.241.000		
Rexton	BS 37	800.241.000		
Rodius	BS 37	800.241.000		
Tivoli	BS 37	800.241.000		
XLV	BS 37	800.241.000		
<b>Steyr</b>				
Alle aktuellen Fahrzeuge/all current vehicles	BS 36 W	800.246.000		
<b>Subaru</b>				
Bus E 10 / E 12	BS 37	800.241.000		
BRZ	BS 37	800.241.000		
Coupe XT	G 75	800.475.000	B 2.34	800.306.000
Forester	BS 37	800.241.000		
Impreza 1,8 GL	G 75	800.475.000		
Impreza	BS 37	800.241.000		
Justy	G 75	800.475.000		
Justy 3	E 20	800.200.000		
Justy 4 2007 - 2010	3 O 53	800.553.000		
Justy 4 2011 -	B 2.54	800.254.000		
Legacy 2005 -	BS 37	800.241.000		
Levorg	BS 37	800.241.000		

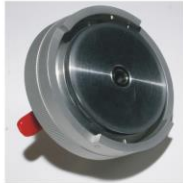
Hersteller / manufacturer	Bremse / brake	Art. Nr.	Kupplung / clutch	Art. Nr.
<b>Subaru</b>				
Libero	BS 37	800.241.000		
Outback	BS 37	800.241.000		
Sedan	G 75	800.475.000		
Station Wagon	G 75	800.475.000		
Super Justy	G 75	800.475.000		
Trezia	3 O 42W	800.543.000		
Tribeca	BS 37	800.241.000		
Turismo	U 90 K	800.700.000		
WRZ	BS 37	800.241.000		
XV	BS 37	800.241.000		
<b>Kupplung allgemein / clutch</b>	B 2.34	800.306.000		
<b>Suzuki</b>				
Alto	B 2.38	800.308.000		
Alto GA 7 GL	U 90 K	800.700.000		
Baleno 1995 - 2015	G 49	800.449.000		
Baleno	BS 37	800.241.000		
Carry Family	B 4.57	800.457.000		
Celerio	B 2.38	800.308.000		
Grand Vitara 1999 - 2004	B 4.57	800.457.000		
Grand Vitara 2001 -	BS 37	800.241.000		
Ignis 2001 - 2003	B 2.38	800.308.000		
Ignis 2003 -	E 20	800.200.000		
Jimny	B 4.57	800.457.000		
JLX	B 4.57	800.457.000		
Liana	H 34	800.134.000		
Maruti	B 2.38	800.308.000		
SA 310 / SA413	B 4.57	800.457.000		
Samurei Van	B 4.57	800.457.000		
SJ Samurei / SJ 413	B 4.57	800.457.000		
Splash	E 20	800.200.000		
Swift 1996 - 2004	G 75	800.475.000		
Swift 1,0GA, 1,3GL, MA, MZ, EZ	E 20	800.200.000		
Swift 2011-	B 2.38	800.308.000		
Swift Ungarn ab 1996	G 75	800.475.000		
Swift Sport	E 20	800.200.000		
SX4 2006 - 2009	E 20	800.200.000		
SX4 2010 - 2011	B 2.38	800.308.000		
SX4 2012 -	E 20	800.200.000		
SX4 S-Cross	E 20	800.200.000		
Vitara 1989 - 1990	U 90 K	800.700.000		
Vitara 1991 - 2001	B 4.57	800.457.000		
Vitara 2001 - 2014	BS 37	800.241.000		
Vitara 2015 -	E 20	800.200.000		
Wagon R+ 1999 - 2003	B 2.38	800.308.000		
Wagon R+ 2003 -	E 20	800.200.000	B 2.34	800.306.000
<b>Tata</b>				
Aria	E 20	800.200.000		
Hexa	E 20	800.200.000		
Indica Vista	B 2.38	800.308.000		
Indigo Manza	B 2.38	800.308.000		
Storme	E 20	800.200.000		
Tiago	B 2.38	800.308.000		
Xenon	E 20	800.200.000		
<b>Tesla</b>				
Modell S 2015	BS 37	800.241.000		
Modell S 2016 -	E 20	800.200.000		

Hersteller / manufacturer	Bremse / brake	Art. Nr.	Kupplung / clutch	Art. Nr.
<b>Toyota</b>				
4-Runner	3 O 42	800.542.000		
Auris	E 20 W	800.201.000		
Avensis	E 20	800.200.000		
Aygo	E 20 W	800.201.000		
Camry 1993 -	3 O 42W	800.543.000		
Camry	3 O 70	800.571.000		
Carina	3 O 42	800.542.000		
Carina 2	3 O 70	800.571.000		
Celica	3 O 42	800.542.000		
CH-R	3 O 42	800.542.000		
Corolla	3 O 42	800.542.000		
Corolla 2003 -	E 20	800.200.000		
Cressida	U 90 K	800.700.000		
Crown	U 90 K	800.700.000		
GT86	BS 37	800.241.000		
Hiace	3 O 42	800.542.000		
Hiace Mini Van	H 22	800.122.000		
Hilux	3 O 42	800.542.000		
HSD	3 O 42	800.542.000		
IQ	3 O 42W	800.543.000		
Landcruiser 1998 -	3 O 42	800.542.000		
Liteace	H 22	800.122.000		
Mirai	3 O 42W	800.543.000		
MR-2	3 O 42	800.542.000		
Picnic	3 O 42	800.542.000		
Previa	H 22	800.122.000		
Prius	3 O 42	800.542.000		
Proace	E 20 W	800.201.000		
RAV 4 1996 -	3 O 42	800.542.000		
Supra	3 O 42	800.542.000		
Urban Cruiser	3 O 42W	800.543.000		
Verso 1999 -	3 O 42	800.542.000		
Verso 2009 - 2012	E 20 W	800.201.000		
Verso 2013 -	3 O 42 W	800.543.000		
Yaris - 2005	3 O 42	800.542.000	3 O 42	800.542.000
Yaris 2006 -	E 20 W	800.201.000		
Yaris Sondermodell	E 20	800.200.000		
Yaris Hybrid	E 20 W	800.201.000		
<b>Trabant</b>				
Alle aktuellen Fahrzeuge/all current vehicles	E 20	800.200.000		
<b>Volvo</b>				
Alle aktuellen Fahrzeuge/all current vehicles	E 20	800.200.000	HST 007	800.007.000
S 40 / V 40	G 75	800.475.000		
LKW / Trucks			HST 007	800.007.000
<b>Volkswagen</b>				
Alle aktuellen Fahrzeuge/all current vehicles	E 20	800.200.000		
Beetle	E 20 W	800.201.000		
Eos	E 20	800.200.000		
Käfer	G 30 W	800.430.000		
Sharan	E 20 W	800.201.000		
Taro	3 O 42	800.542.000		
Touran	E 20	800.200.000		

Preisliste/Pricelist in €			
Serie BS	78,-	E 20 Z ..	48,-
Serie BF	83,-	P 210	106,-
B 4. ...	76,-	HST	35,-
B ...	59,-	H ..	41,-
2x B ...	102,-	G ..	61,-
E 20	36,-	3 O ..	88,-
E 20 W	47,-	U 90 K (Universaladapter) Drm 80 mm	58,-
E 20 E	47,-	U 100 K (Universaladapter) Drm 100mm	77,-



Adapter: BF-Serie



Adapter: 3 O-Serie



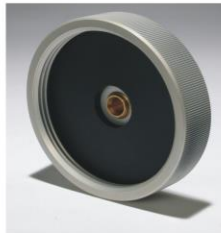
Adapter: BS/BS W-Serie



Adapter: U90/U100 K



Adapter: G-Serie



Adapter: B-Serie



Adapter: E 20 W



Universaladapterkoffer

Alle Angaben ohne Gewähr!, All specifications no guarantee

Dez 20

**GL**  
TECHNICS

**GL GmbH Metall- und  
Werkstattechnik**

Nürtinger Str. 23-25  
D-72636 Frickenhausen

Tel.: +49 (0)7022 / 94322-14

Fax: +49 (0)7022 / 94322-40

E-Mail: [info@gl-gmbh.de](mailto:info@gl-gmbh.de)

Web: [www.gl-gmbh.de](http://www.gl-gmbh.de)